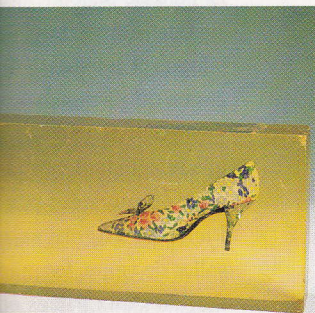


Ci-dessous : lits à baldaquin en «Pastiglia» polychrome et dorée, Sicile, XVIII^e s. © galerie Frémontier.

Jean-Marie Fiori, Tombeau d'Adam et Eve, mur central (fragment), 1992, pierre en taille directe © galerie Dumonteil.



ci-dessus : Roger Vivier, Soulier © P. Faligot/galerie Lorraine Norré.

les chineurs de la Rive gauche

Le Carré Rive Gauche à Paris, ce n'est pas seulement des vitrines de marqueteries et de bronzes dorés. Certes, le XVIII^e y occupe une large place, de même que la Haute Epoque, le tableau ancien, la porcelaine ou l'Extrême-Orient. Certes, il y a les piliers «incontournables» du quai Voltaire qui, chaque année, nous éblouissent avec des mises en scène extraordinaires. Mais ce Carré réunit aussi de plus jeunes marchands qui font bouger la profession d'antiquaire, en défendant des objets insolites ou résolument contemporains. Et, surtout, ils ont retrouvé l'art de savoir chiner.

Dans ce domaine, M. et Mme Frémontier se font une spécialité. Depuis qu'ils ont élu domicile en face des Guichets du Louvre, il y a trois ans, ils ne cessent de nous étonner avec du mobilier venu d'Angleterre, d'Allemagne, d'Espagne ou de contrées lointaines. Leur devise : faire fi de la conjoncture. En mai 1968, ils ouvrent une boutique à Nice; en 1987, en plein krach de Wall Street, ils montent une galerie à New York et, en février 1990, au début de la crise, ils s'installent quai Voltaire. Pour cette année, ils ont trouvé une paire de lits à baldaquin en «Pastiglia» venant de Sicile. Un délire baroque sur le thème de l'amour, qui fait

du 12 au 16 mai se tient à Paris le Carré Rive Gauche des antiquaires. Quoi de neuf chez les plus jeunes marchands ?

penser aux mobiliers créés pour le prince Palagonia à Bagheria, près de Palerme. A deux pas de là, rue de Lille, Maroun Salloum partage le même goût pour l'objet rare au pedigree irréfutable. D'origine libanaise, cet ancien architecte de formation passe sa vie à chiner dans toute l'Europe. De ses derniers voyages, il a rapporté l'ancêtre du siège tournant, une curiosité Régence, dans un beau bois patiné.

Insolite également, à la galerie MK, le lustre

néo-classique en bronze patiné noir et or du XIX^e siècle signé Oscar Gladenbeck ou, chez Lorraine Norré, le vase Art Déco en émail exécuté par l'un des premiers collaborateurs de la maison Boucheron, Lucien Hirtz. Cette jeune marchande, qui s'enflamme aussi bien pour une verseeuse aérodynamique d'Hagenauer (1936) que pour une chaise russe de l'école de Talachkine des années 1900 ou une aiguière arabisante de Froment-Meurice, a sorti de ses collections personnelles une chaussure de Roger Vivier dans du Plexiglas. Drôle d'objet d'art, qui servait à décorer l'une des tables du château de Ferrières lors du bal surréaliste donné en 1972 par les Rothschild.

Ardent défenseur de la sculpture du XIX^e siècle et du début du XX^e, Pierre Dumonteil s'est tourné lui aussi vers le plus contemporain, avec l'œuvre du sculpteur Jean-Marie Fiori. Sa galerie s'est transformée en tombeau d'Adam et d'Eve. Quarante-cinq blocs de Siporex polychromes, empilés en strates, représentent toutes les espèces animales du paradis. Le visiteur pénètre dans ce saint des saints par une première pièce où sont réunis des objets de culte sculptés dans la pierre en taille directe. Voici un endroit idéal pour se recueillir quelques instants, après une promenade au milieu des fantaisies végétales de François Houtin qui ornent les rues du Carré. A moins que l'on ne préfère l'ambiance salon de la galerie en fond de cour de Joëlle Mortier-Vallat. Pour l'événement, celle-ci expose une trentaine de toiles peintes dans les années 30 par Léa Lafugie, pendant son voyage en Asie du Sud. **BÉATRICE PIERRE**

Galerie Frémontier, 5, quai Voltaire, tél. : 42 61 64 90. Galerie Maroun Salloum, 6, rue de Lille, tél. : 40 15 95 02. Galerie MK, 6, rue de Beaune, tél. : 42 61 64 90. Galerie Lorraine Norré, 6, rue de Beaune, tél. : 42 61 68 47. Galerie Pierre Dumonteil, 38, rue de l'Université, tél. : 42 61 23 38. Galerie Mortier-Vallat, 13, rue des Saints-Pères, tél. : 42 60 28 30.